

Evolution des indices ATMO de 1999 à 2014 à Tours

Répartition en % de jours des valeurs de l'indice ATMO sur Tours.

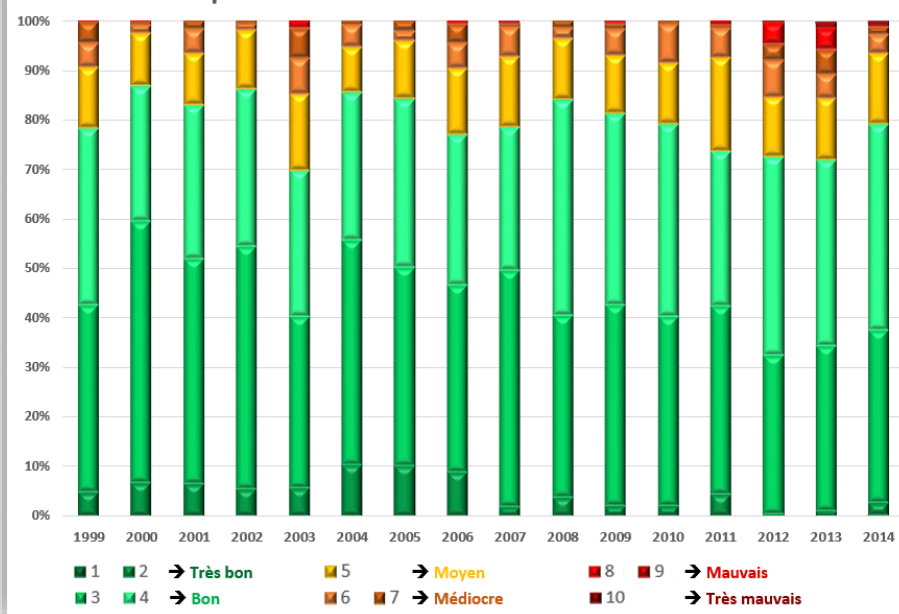
	1999	2000	2001	2002	2003	2004	2005	2006	2007	2008	2009	2010	2011	2012	2013	2014
1 (très bon)	0	0	0	0	0	0	0	0	0	0	0	0	0	0	0	0,3%
2 (très bon)	4,9%	6,8%	6,6%	5,5%	5,8%	10,4%	10,1%	9,0%	1,9%	3,8%	2,2%	2,2%	4,4%	0,5%	1,1%	2,5%
3 (bon)	37,8%	52,7%	45,5%	49,0%	34,5%	45,4%	40,3%	37,8%	47,9%	36,9%	40,5%	38,1%	38,1%	32,0%	33,4%	34,8%
4 (bon)	35,6%	27,3%	31,0%	31,8%	29,6%	29,8%	34,0%	30,4%	28,8%	43,4%	38,6%	38,9%	31,2%	40,2%	37,5%	41,6%
5 (moyen)	12,3%	10,7%	10,4%	11,8%	15,6%	9,0%	11,5%	13,2%	14,2%	12,3%	11,8%	12,3%	18,9%	12,0%	12,6%	14,3%
6 (médiocre)	4,9%	1,6%	4,9%	1,4%	7,1%	4,6%	1,9%	5,2%	6,0%	2,2%	5,2%	7,9%	5,8%	7,4%	4,9%	3,8%
7 (médiocre)	4,1%	0,6%	1,6%	0,5%	6,0%	0,8%	2,2%	3,8%	0,5%	1,4%	1,1%	0,5%	0,8%	3,3%	4,7%	1,4%
8 (mauvais)	0,3%	0,3%	0	0	1,4%	0	0	0,5%	0,3%	0	0,3%	0	0,8%	4,1%	4,4%	0,3%
9 (mauvais)	0	0	0	0	0	0	0	0	0,3%	0	0,3%	0	0	0,5%	1,1%	0,8%
10 (très mauvais)	0	0	0	0	0	0	0	0	0	0	0	0	0	0	0,3%	0,3%



Sentimail

Sentimail' est un service d'abonnement gratuit qui s'adresse aux personnes sensibles à la pollution ou soucieuses de leur santé. Dès que l'indice de la qualité de l'air 6 est prévu pour le lendemain dans votre département, Lig'Air vous informe par mail.

Répartition annuelle de l'indice ATMO de Tours



Aide sur l'indice ATMO

- 10 → Très mauvais
- 9 - 8 → Mauvais
- 7 - 6 → Médiocre
- 5 → Moyen
- 4 - 3 → Bon
- 2 - 1 → Très bon

C'est un nombre entier compris entre 1 et 10. Il est calculé pour une journée et qualifie la qualité de l'air globale pour une zone géographique. Le calcul de cet indice est basé sur les concentrations de 4 indicateurs de la pollution atmosphérique :

- ozone,
- dioxyde d'azote,
- dioxyde de soufre,
- particules en suspension.

Chaque polluant est affecté d'un sous-indice suivant ses concentrations. L'indice Atmo, ou indicateur de la qualité de l'air, est égal au plus grand des quatre sous-indices. La qualité de l'air se dégrade lorsque l'indice Atmo augmente.

* Le dioxyde de soufre n'est pas mesuré sur l'agglomération de Tours, l'indice de la qualité de l'air est donc calculé à partir des 3 autres polluants.