

Evolution des indices de la qualité de l'air de 2001 à 2014 à Châteauroux

Répartition en % de jours des valeurs de l'indice de la qualité de l'air sur Châteauroux.

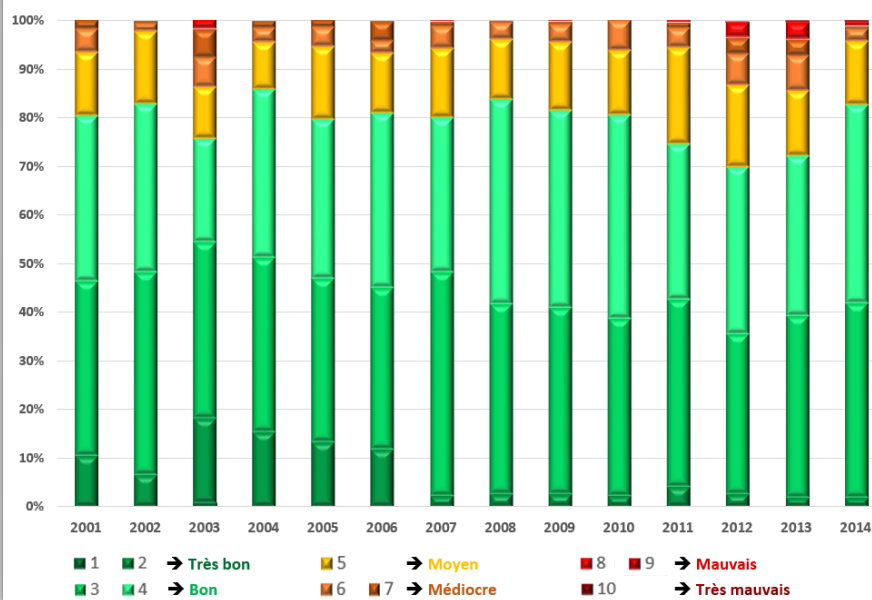
	2001	2002	2003	2004	2005	2006	2007	2008	2009	2010	2011	2012	2013	2014
1 (très bon)	0	0	0,8%	0	0	0	0	0	0	0	0	0	0	0
2 (très bon)	10,4%	6,6%	17,3%	15,3%	13,2%	11,8%	2,2%	2,5%	2,5%	2,2%	4,1%	2,5%	1,9%	1,9%
3 (bon)	35,9%	41,6%	36,2%	35,8%	33,7%	33,2%	46,0%	39,1%	38,4%	36,4%	38,4%	33%	37,3%	40%
4 (bon)	34,0%	34,5%	21,4%	34,7%	32,6%	35,9%	31,8%	42,1%	40,5%	41,9%	32,1%	34,4%	32,9%	40,6%
5 (moyen)	13,2%	15,1%	10,7%	9,6%	15,1%	12,3%	14,2%	12,3%	14,0%	13,2%	19,7%	16,7%	13,4%	13,2%
6 (médiocre)	4,7%	1,6%	6,0%	3,0%	4,1%	2,7%	4,7%	3,6%	3,8%	6,3%	4,1%	6,6%	7,4%	2,5%
7 (médiocre)	1,9%	0,5%	5,8%	1,6%	1,4%	4,1%	0,8%	0,3%	0,5%	0	1,1%	3,3%	3,3%	0,6%
8 (mauvais)	0	0	1,9%	0	0	0	0,3%	0,3%	0,3%	0	0,5%	3%	3,3%	0,8%
9 (mauvais)	0	0	0	0	0	0	0	0	0	0	0	0,3%	0,5%	0,3%
10 (très mauvais)	0	0	0	0	0	0	0	0	0	0	0	0	0	0,3%



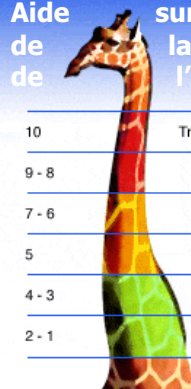
Sentimail

Sentimail est un service d'abonnement gratuit qui s'adresse aux personnes sensibles à la pollution ou soucieuses de leur santé. Dès que l'indice de la qualité de l'air 6 est prévu pour le lendemain dans votre département, Lig'Air vous informe par mail.

Répartition annuelle de l'indice de la qualité de l'air de Châteauroux



Aide de de sur l'indice la qualité l'air



- 10 → Très mauvais
- 9 - 8 → Mauvais
- 7 - 6 → Médiocre
- 5 → Moyen
- 4 - 3 → Bon
- 2 - 1 → Très bon

C'est un nombre entier compris entre 1 et 10. Il est calculé pour une journée et qualifie la qualité de l'air globale pour une zone géographique. Le calcul de cet indice est basé sur les concentrations de 4 indicateurs de la pollution atmosphérique :

- ozone,
- dioxyde d'azote,
- dioxyde de soufre,
- particules en suspension.

Chaque polluant est affecté d'un sous-indice suivant ses concentrations.

L'indice Atmo, ou indicateur de la qualité de l'air, est égal au plus grand des quatre sous-indices.

La qualité de l'air se dégrade lorsque l'indice Atmo augmente.

* Le dioxyde de soufre n'est pas mesuré sur l'agglomération de Châteauroux, l'indice de la qualité de l'air est donc calculé à partir des 3 autres polluants.