

# Evolution des indices de la qualité de l'air de 2002 à 2014 à Blois

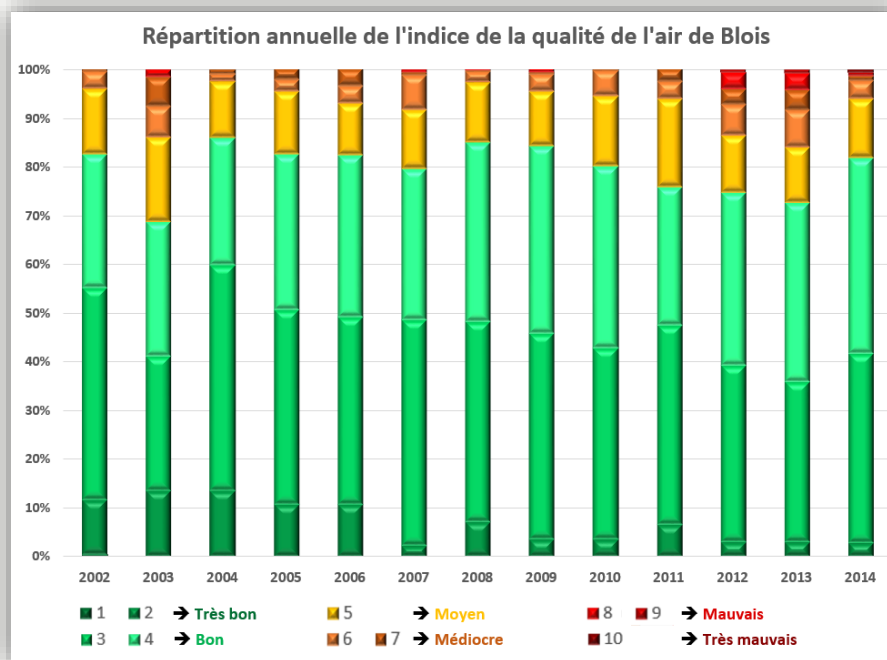
Répartition en % de jours des valeurs de l'indice de la qualité de l'air sur Blois.

	2002	2003	2004	2005	2006	2007	2008	2009	2010	2011	2012	2013	2014
<b>1 (très bon)</b>	0,3%	0	0	0	0	0	0	0	0	0	0	0	0
<b>2 (très bon)</b>	11,2%	13,4%	13,4%	10,7%	10,7%	2,2%	7,1%	3,6%	3,6%	6,6%	3,0%	3,0%	2,7%
<b>3 (bon)</b>	<b>43,6%</b>	<b>27,7%</b>	<b>46,4%</b>	<b>40,0%</b>	<b>38,4%</b>	<b>46,3%</b>	<b>41,0%</b>	<b>42,2%</b>	<b>39,2%</b>	<b>40,8%</b>	<b>36,3%</b>	32,9%	38,9%
<b>4 (bon)</b>	27,5%	<b>27,7%</b>	26,2%	31,8%	33,2%	31,0%	36,9%	38,4%	37,3%	28,5%	35,5%	<b>36,7%</b>	<b>40,3%</b>
<b>5 (moyen)</b>	13,4%	17,3%	11,5%	12,9%	10,7%	12,3%	12,3%	11,2%	14,5%	18,1%	11,7%	11,5%	12,1%
<b>6 (médiocre)</b>	3,6%	6,3%	1,6%	2,5%	3,6%	7,1%	2,2%	3,6%	5,2%	3,6%	6,3%	7,7%	3,8%
<b>7 (médiocre)</b>	0,5%	6,0%	0,8%	2,2%	3,6%	0,5%	0,3%	0,3%	0,3%	2,5%	3,3%	4,1%	0,8%
<b>8 (mauvais)</b>	0	1,6%	0	0	0	0,5%	0,3%	0,8%	0	0	3,3%	3,3%	0,3%
<b>9 (mauvais)</b>	0	0	0	0	0	0	0	0	0	0	0,5%	0,8%	0,6%
<b>10 (très mauvais)</b>	<b>0</b>	<b>0</b>	<b>0</b>	<b>0</b>	<b>0</b>	<b>0</b>	<b>0</b>	<b>0</b>	<b>0</b>	<b>0</b>	<b>0</b>	<b>0</b>	<b>0,6%</b>



**Sentimail**

Sentimail' est un service d'abonnement gratuit qui s'adresse aux personnes sensibles à la pollution ou soucieuses de leur santé. Dès que l'indice de la qualité de l'air 6 est prévu pour le lendemain dans votre département, Lig'Air vous informe par mail.



**Aide de de sur l'indice la qualité l'air**

- 10 : Très mauvais
- 9 - 8 : Mauvais
- 7 - 6 : Médiocre
- 5 : Moyen
- 4 - 3 : Bon
- 2 - 1 : Très bon

C'est un nombre entier compris entre 1 et 10. Il est calculé pour une journée et qualifie la qualité de l'air globale pour une zone géographique. Le calcul de cet indice est basé sur les concentrations de 4 indicateurs de la pollution atmosphérique :

- ozone,
- dioxyde d'azote,
- dioxyde de soufre,
- particules en suspension.

Chaque polluant est affecté d'un sous-indice suivant ses concentrations. L'indice Atmo, ou indicateur de la qualité de l'air, est égal au plus grand des quatre sous-indices. La qualité de l'air se dégrade lorsque l'indice Atmo augmente.

\* Le dioxyde de soufre n'est pas mesuré sur l'agglomération de Blois, l'indice de la qualité de l'air est donc calculé à partir des 3 autres polluants.