

Evolution des indices de la qualité de l'air de 2004 à 2014 à Dreux

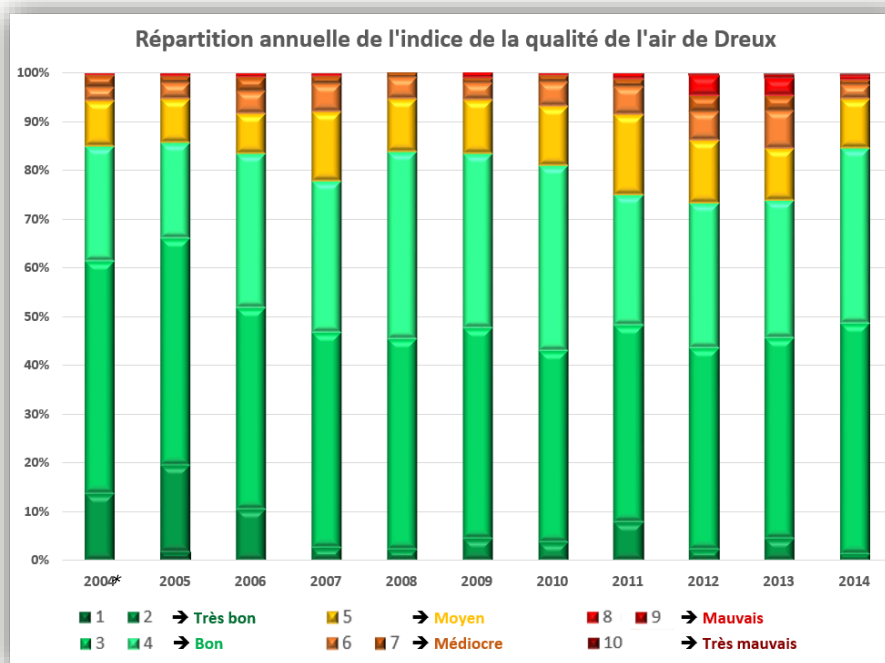
Répartition en % de jours des valeurs de l'indice de la qualité de l'air sur Dreux.

	2004*	2005	2006	2007	2008	2009	2010	2011	2012	2013	2014
1 (très bon)	0	1,6%	0	0	0	0	0	0	0	0	0
2 (très bon)	13,6%	17,8%	10,4%	2,5%	2,2%	4,4%	3,8%	7,9%	2,2%	4,4%	1,4%
3 (bon)	47,7%	46,6%	41,4%	44,1%	43,2%	43,3%	39,2%	40,3%	41,3%	41,1%	47,1%
4 (bon)	23,6%	19,5%	31,5%	31,2%	38,3%	35,6%	37,8%	26,8%	29,8%	28,3%	35,9%
5 (moyen)	9,3%	9,0%	8,2%	14,2%	10,9%	11,0%	12,3%	16,4%	12,8%	10,7%	10,1%
6 (médiocre)	2,7%	3,3%	4,7%	5,8%	4,4%	3,6%	4,9%	5,8%	6,0%	7,7%	3%
7 (médiocre)	2,7%	1,6%	3,0%	1,6%	1,1%	1,1%	1,6%	1,6%	3,3%	3,3%	1,1%
8 (mauvais)	0,4%	0,6%	0,8%	0,5%	0	1,1%	0,3%	1,1%	4,1%	3,6%	0,8%
9 (mauvais)	0	0	0	0	0	0	0	0	0,5%	0,6%	0,3%
10 (très mauvais)	0	0	0	0	0	0	0	0	0	0,3%	0,3%



Sentimail

Sentimail' est un service d'abonnement gratuit qui s'adresse aux personnes sensibles à la pollution ou soucieuses de leur santé. Dès que l'indice de la qualité de l'air 6 est prévu pour le lendemain dans votre département, Lig'Air vous informe par mail.



* calculé sur 258 jours au lieu de 365

Aide de la qualité de l'air

C'est un nombre entier compris entre 1 et 10. Il est calculé pour une journée et qualifie la qualité de l'air globale pour une zone géographique. Le calcul de cet indice est basé sur les concentrations de 4 indicateurs de la pollution atmosphérique :

- ozone,
- dioxyde d'azote,**
- dioxyde de soufre,**
- particules en suspension.

Chaque polluant est affecté d'un sous-indice suivant ses concentrations. L'indice Atmo, ou indicateur de la qualité de l'air, est égal au plus grand des quatre sous-indices. La qualité de l'air se dégrade lorsque l'indice Atmo augmente.

Scale:

- 10 → Très mauvais
- 9 - 8 → Mauvais
- 7 - 6 → Médiocre
- 5 → Moyen
- 4 - 3 → Bon
- 2 - 1 → Très bon

** Le dioxyde de soufre n'est pas mesuré sur l'agglomération de Dreux, l'indice de la qualité de l'air est donc calculé à partir des 3 autres polluants.