

Evolution des indices de la qualité de l'air de 2006 à 2014 à Montargis

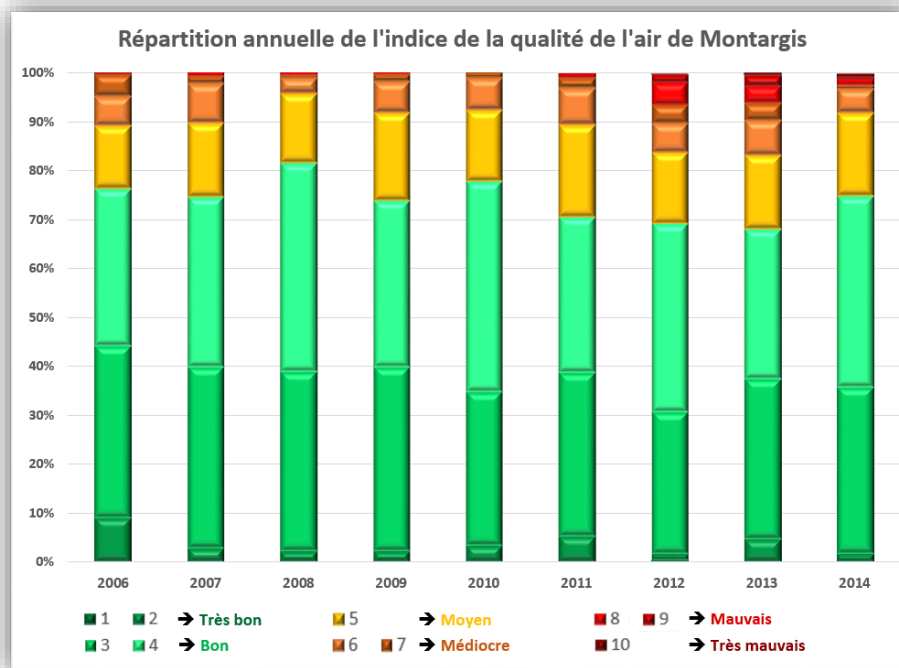
Répartition en % de jours des valeurs de l'indice de la qualité de l'air sur Montargis.

	2006	2007	2008	2009	2010	2011	2012	2013	2014
1 (très bon)	0	0	0	0	0	0	0,3%	0	0
2 (très bon)	9,0%	2,7%	2,2%	2,2%	3,3%	5,2%	1,4%	4,7%	1,6%
3 (bon)	35,1%	37,0%	36,6%	37,5%	31,5%	33,4%	29,0%	32,6%	34%
4 (bon)	32,1%	34,8%	42,6%	34,0%	43,0%	31,8%	38,5%	30,7%	39,2%
5 (moyen)	12,9%	15,1%	14,2%	18,1%	14,5%	18,9%	14,5%	15,1%	17%
6 (médiocre)	6,0%	8,2%	3,3%	6,3%	6,6%	7,4%	6,0%	7,1%	4,7%
7 (médiocre)	4,4%	1,4%	0,5%	1,4%	1,1%	2,2%	3,8%	3,6%	0,8%
8 (mauvais)	0,3%	0,8%	0,50%	0,5%	0	0,8%	4,6%	3,6%	1,4%
9 (mauvais)	0,3%	0	0	0	0	0,3%	1,6%	2,2%	0,5%
10 (très mauvais)	0	0	0	0	0	0	0,3%	0,5%	0,8%



Sentimail

Sentimail est un service d'abonnement gratuit qui s'adresse aux personnes sensibles à la pollution ou soucieuses de leur santé. Dès que l'indice de la qualité de l'air 6 est prévu pour le lendemain dans votre département, Lig'Air vous informe par mail.



Aide de la girafe sur l'indice de la qualité de l'air

C'est un nombre entier compris entre 1 et 10. Il est calculé pour une journée et qualifie la qualité de l'air globale pour une zone géographique. Le calcul de cet indice est basé sur les concentrations de 4 indicateurs de la pollution atmosphérique :

- ozone,
- dioxyde d'azote,
- dioxyde de soufre,
- particules en suspension.

Chaque polluant est affecté d'un sous-indice suivant ses concentrations. L'indice Atmo, ou indicateur de la qualité de l'air, est égal au plus grand des quatre sous-indices. La qualité de l'air se dégrade lorsque l'indice Atmo augmente.

* Le dioxyde de soufre n'est pas mesuré sur l'agglomération de Montargis, l'indice de la qualité de l'air est donc calculé à partir des 3 autres polluants.