

# Evolution des indices de la qualité de l'air de 1999 à 2014 à Chartres

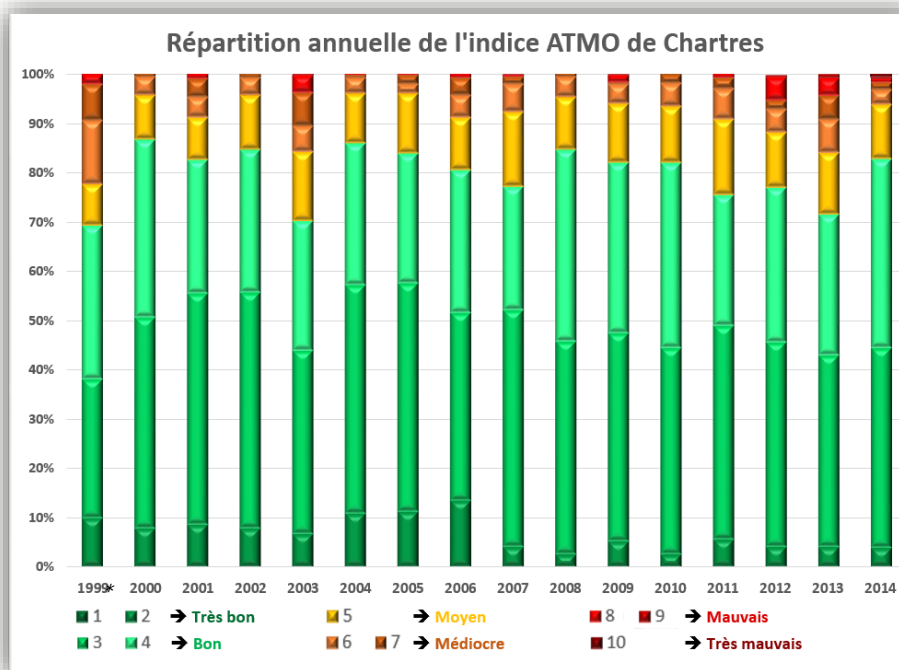
Répartition en % de jours des valeurs de l'indice de la qualité de l'air sur Chartres.

	1999*	2000	2001	2002	2003	2004	2005	2006	2007	2008	2009	2010	2011	2012	2013	2014
<b>1 (très bon)</b>	0	0	0	0	0	0	0	0	0	0	0	0	0	0	0	0
<b>2 (très bon)</b>	9,9%	7,7%	8,5%	7,7%	6,6%	10,7%	11,2%	13,4%	4,1%	2,5%	5,2%	2,5%	5,5%	4,1%	4,1%	3,8%
<b>3 (bon)</b>	28,1%	<b>42,9%</b>	<b>46,9%</b>	<b>47,9%</b>	<b>37,3%</b>	<b>46,4%</b>	<b>46,3%</b>	<b>38,1%</b>	<b>47,9%</b>	<b>43,2%</b>	<b>42,2%</b>	<b>41,9%</b>	<b>43,3%</b>	<b>41,5%</b>	<b>38,9%</b>	<b>40,6%</b>
<b>4 (bon)</b>	<b>31,3%</b>	36,1%	27,1%	29,0%	26,3%	28,7%	26,3%	29,0%	25,2%	38,8%	34,5%	37,5%	26,6%	31,4%	28,5%	38,4%
<b>5 (moyen)</b>	8,3%	9,0%	8,7%	11,0%	14,0%	10,1%	12,1%	10,7%	15,1%	10,7%	12,1%	11,5%	15,3%	11,2%	12,6%	11%
<b>6 (médiocre)</b>	13,0%	3,6%	4,1%	3,6%	5,2%	3,3%	1,9%	4,4%	5,5%	4,1%	3,8%	4,7%	6,3%	4,6%	6,6%	3%
<b>7 (médiocre)</b>	7,3%	0,8%	3,6%	0,8%	6,8%	0,5%	1,9%	3,6%	1,6%	0,80%	0,5%	1,90%	2,2%	1,9%	4,9%	1,4%
<b>8 (mauvais)</b>	2%	0	1,1%	0	3,6%	0,3%	0,3%	0,8%	0,3%	0	1,4%	0	0,8%	4,6%	3,6%	0,8%
<b>9 (mauvais)</b>	0	0	0	0	0,3%	0	0	0	0,3%	0	0,3%	0	0	0,5%	0,8%	0,3%
<b>10 (très mauvais)</b>	<b>0</b>	<b>0</b>	<b>0</b>	<b>0</b>	<b>0</b>	<b>0</b>	<b>0</b>	<b>0</b>	<b>0</b>	<b>0</b>	<b>0</b>	<b>0</b>	<b>0</b>	<b>0</b>	<b>0</b>	<b>0,8%</b>



**Sentimail**

Sentimail' est un service d'abonnement gratuit qui s'adresse aux personnes sensibles à la pollution ou soucieuses de leur santé. Dès que l'indice de la qualité de l'air 6 est prévu pour le lendemain dans votre département, Lig'Air vous informe par mail.



\* calculé sur 192 jours au lieu de 365

**Aide de la girafe sur l'indice la qualité de l'air**

C'est un nombre entier compris entre 1 et 10. Il est calculé pour une journée et qualifie la qualité de l'air globale pour une zone géographique. Le calcul de cet indice est basé sur les concentrations de 4 indicateurs de la pollution atmosphérique :

- ozone,
- dioxyde d'azote,
- dioxyde de soufre, \*\*
- particules en suspension.

Chaque polluant est affecté d'un sous-indice suivant ses concentrations. L'indice Atmo, ou indicateur de la qualité de l'air, est égal au plus grand des quatre sous-indices. La qualité de l'air se dégrade lorsque l'indice Atmo augmente.

10 → Très mauvais  
9 - 8 → Mauvais  
7 - 6 → Médiocre  
5 → Moyen  
4 - 3 → Bon  
2 - 1 → Très bon

\*\* Le dioxyde de soufre n'est pas mesuré sur l'agglomération de Chartres, l'indice de la qualité de l'air est donc calculé à partir des 3 autres polluants.