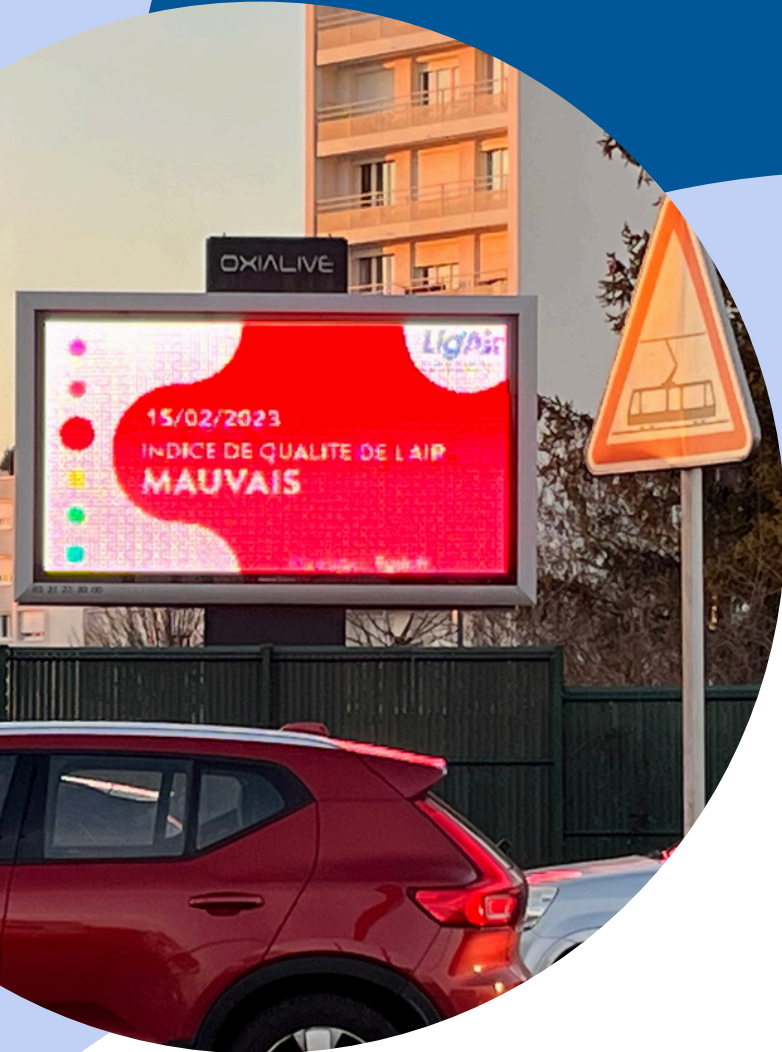


POLLUTION DE L'AIR ?



SENTIMAIL POLLUANT

**Le service
d'information gratuit
quand la qualité de
l'air devient mauvaise**



Alerte par mail



Prévision à 24h

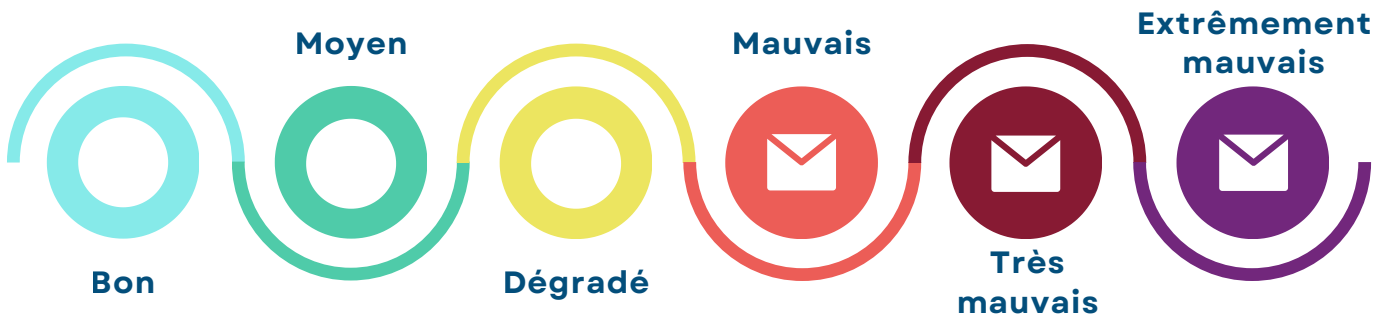


**Prise en compte de 5 polluants
(ozone, particules fines PM₁₀,
particules fines PM_{2,5}, dioxyde
d'azote, dioxyde de soufre)**



L'INDICE ATMO

Pour mieux vous informer en cas de prévision d'un indice ATMO au moins "Mauvais", Lig'Air met en place le service Sentimail Polluant !



Vous recevrez un mail quand l'indice ATMO est prévu au moins "Mauvais"

LES POLLUANTS PRIS EN COMPTE



Comment se protéger en cas d'indice ATMO mauvais et plus ?

- **Limiter ses activités en extérieur** : éviter les efforts physiques trop intenses. Reporter vos activités physiques aux heures les moins polluées.
- **Soyez vigilants aux symptômes** : surveiller toux, gêne respiratoire, irritation, surtout chez les enfants et personnes vulnérables.
- **Aérer vos locaux** : environ 10 min deux fois par jour aux heures les moins polluées, même en cas de pollution.
- **Respecter votre traitement** : suivre scrupuleusement les prescriptions médicales en cas de pathologie chronique (asthme, insuffisance respiratoire, etc).

